

RAUM 3

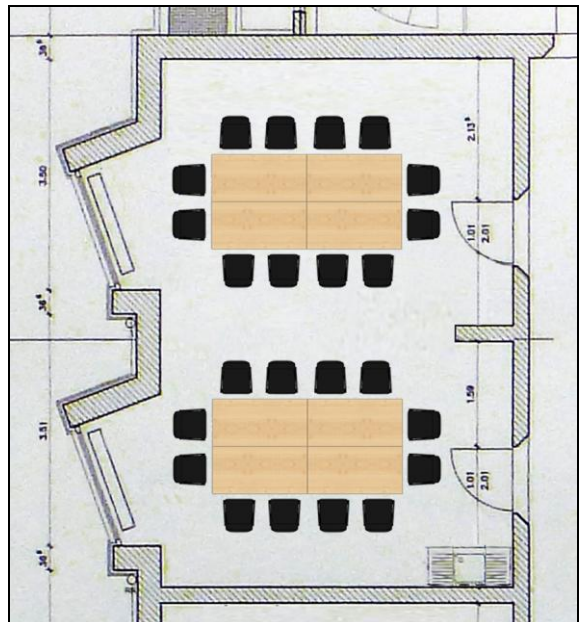
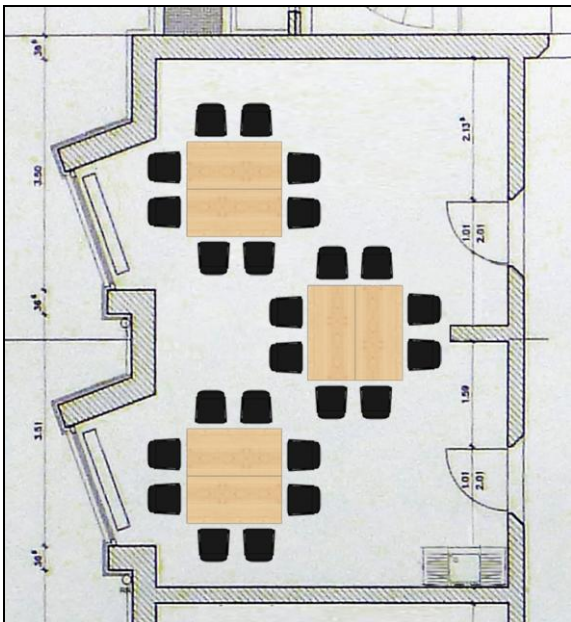
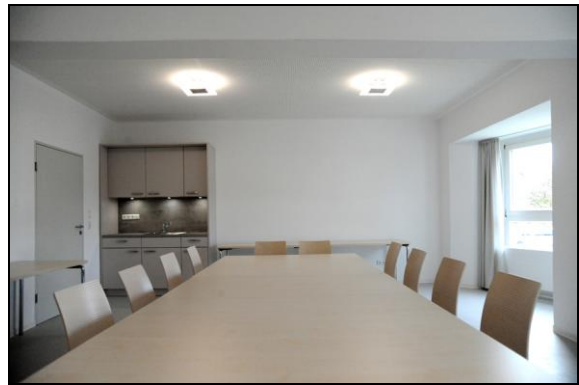
Der Raum 3 befindet sich in der ersten Etage und ist über eine Treppe vom Foyer erreichbar. Die Raumgröße beträgt 46,81 m² bei 8,00 m Raumbreite.

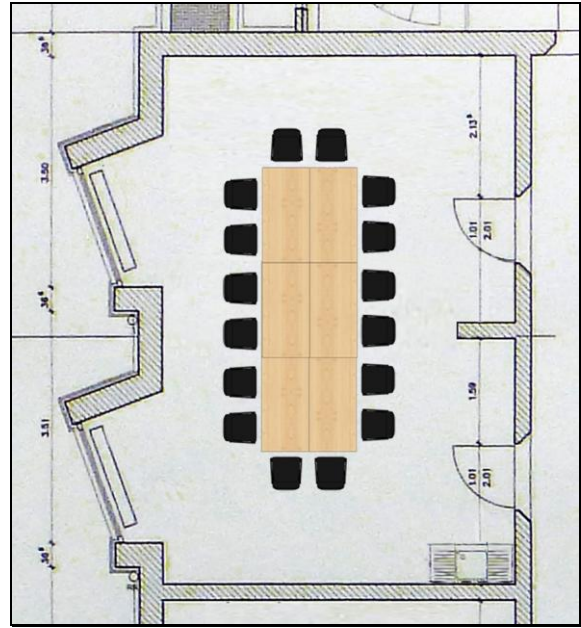
Der Gruppenraum hat zwei Fenster in Richtung Westen, vier Vorhänge, eine Akustikdecke, einen hellen PVC Fußboden, Zentralheizung und eine dimmbare LED-Beleuchtung.

Eine kleine Küchenzeile mit Einrichtung und eine Schreiwand sind vorhanden. Der Raum ist über zwei Türen erreichbar.

Er ist ausgestattet mit acht Tischen 140 cm x 70 cm und 24 Stühlen.

Die Toiletten sind von Raum 3 nicht barrierefrei zu erreichen.





KATHOLISCHE
PFARREIENGEMEINSCHAFT
BRAUWEILER - GEYEN - SINTHERN
PFARRZENTRUM ST. NIKOLAUS
PATER-KOLBE-HAUS